



СПИСОК ЗАПАСНЫХ ЧАСТЕЙ

Полуавтоматический шиномонтажный станок 1860 (от 09.2017)

Конфиденциально

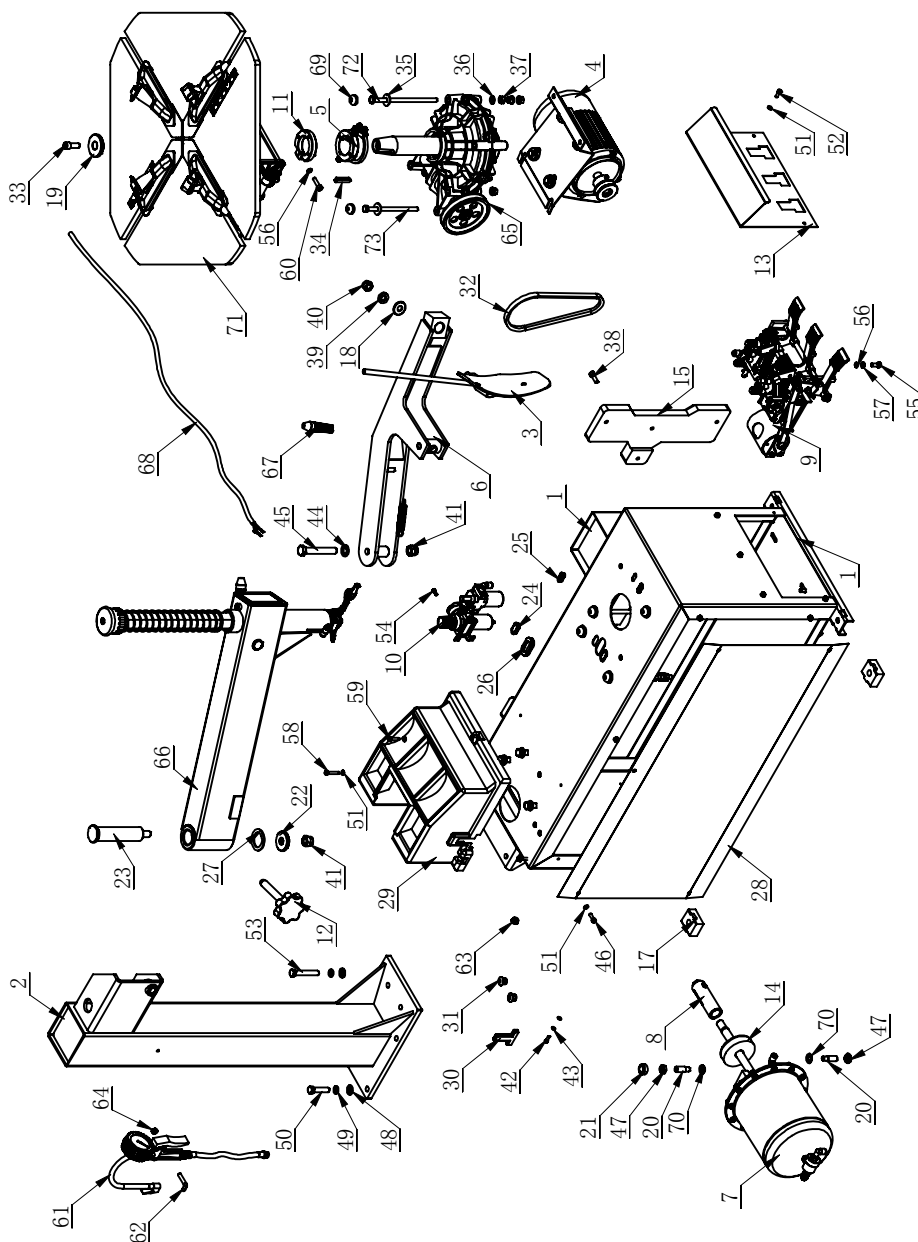
1/30

6/18

При отсутствии оригинального артикула для заказа, он образуется из номера (NO), части () и названия модели оборудования, например: *1A_1860B

(A)

C-5K-1000000-001





СПИСОК ЗАПАСНЫХ ЧАСТЕЙ

Полуавтоматический шиномонтажный станок 1860 (от 09.2017)

Конфиденциально

2/30

6/18

При отсутствии оригинального артикула для заказа, он образуется из номера (NO), части () и названия модели оборудования, например: *1A 1860B

NO	PART №	Description	Описание	Кол-во, шт.
1	C-5B-1100000	BODY	Корпус	1
2	C-51-1200000	VERTICAL COLUMN	Стойка вертикальная	1
3	CT-C-2100000	BEAD BREAKER BLADE	Нож для отрыва кромки шины	1
4	CT-DJ-0318112Y	MOTOR ASSEMBLY (220-240V, 50Hz, 1P, 1.1Kw)	Мотор 1Ф./50 Гц, 220-240 В, 1.1 кВт в сборе	1
5	CT-Q-5000000	ROTATING UNION	Муфта в сборе	1
6	CT-B-B000000	BEAD BREAKER	Рычаг ножа для отрыва кромки шины	1
7	CT-LS-8200000	BEAD BREAKER CYLINDER ASSEMBLY	Цилиндр отрыва кромки шины	1
8	C-5B-1400000	LIMIT SET	Шток цилиндра отрыва кромки шины	1
9	CT-D-1300000	PEDAL ASSEMBLY	Педальный блок в сборе	1
10	CT-F-3111100	AIR REGULATOR ASSEMBLY	Фильтр-редуктор в сборе	1
11	CT-Q-6000000	CLAMP RING	Кольцо зажимное	1
12	C-54-1400000	HANDLE WHEEL	Маховик	1
13	C-5B-1000002	PROTECTIVE COVER	Пластина защитная	1
14	C-5B-1000003	RUBBER WASHER	Шайба резиновая	1
15	C-54-1000006	RUBBER PAD PLATE	Упор с резиновой накладкой	1
16	C-54-1000015	STOP-UP	Уплотнитель	1
17	C-54-1000005	RUBBER FOOT	Опора резиновая	4
18	C-54-1000002	WASHER	Шайба	1
19	C-54-1000012	PRESS COVER	Шайба запрессованная	1
20	C-54-1000010	SCREWS M14X42	Винт M14X42	2
21	C-54-1000013	SEALED COVER	Уплотнитель	1
22	C-54-1000009	SHAFT WASHER	Шайба вала	1
23	C-54-1000008	VERTICAL SHAFT	Вал вертикальный	1
24	C-54-1000022	PLUG C	Заглушка С	2
25	C-54-1000023	PLUG A	Заглушка В	2
26	C-54-1000028	PLUG B	Заглушка А	1
27	C-54-1000011	ADJUSTING WASHER	Шайба регулировочная	1
28	C-50-1000001	SIDE PANEL	Панель боковая	1
29	C-51-1000001	TOOL BOX	Ящик для инструмента	1
30	C-54-1000020	T-PLUG	Заглушка Т-образная	1
31	C-71-1000020	STOP-UP	Уплотнитель	2
32	CT-DJ-0000007	BELT	Ремень	1
33	GB70.1-M12X30	INNER HEXA CYLINDRICAL SCREW	Винт с цилиндрической головкой и внутренним шестигранным шлицем	1
34	GB1096-C12X8X45	COMMON FLAT KEY	Шпонка на лыске	1



СПИСОК ЗАПАСНЫХ ЧАСТЕЙ

Полуавтоматический шиномонтажный станок 1860 (от 09.2017)

Конфиденциально

3/30

6/18

При отсутствии оригинального артикула для заказа, он образуется из номера (NO), части () и названия модели оборудования, например: *1A 1860B

35	GB96.1-10	LARGE WASHER A GRADE	Шайба большая сорта А	6
36	GB95-10	FLAT WASHER	Шайба плоская	14
37	GB41-M10	HEXANGULAR NUT	Гайка шестигранная	14
38	GB70.1-M8X25	INNER HEXA CYLINDRICAL SCREW	Винт с цилиндрической головкой и внутренним шестигранным шлицем	4
39	GB955-14	WAVE-FORM SPRING WASHER	Шайба пружинная волнообразная	1
40	GB889.1-M14	1-TYPE PREVAILING TORQUE TYPE HEXAGON LOCK NUT	Гайка стопорная шестигранная самоконтрящаяся типа 1	1
41	GB889.1-M16	1-TYPE PREVAILING TORQUE TYPE HEXAGON LOCK NUT	Гайка стопорная шестигранная самоконтрящаяся типа 1	2
42	GB5781-M5X16	HEXANGULAR BOLT	Болт с шестигранной головкой	1
43	GB95-5	FLAT WASHER	Шайба плоская	2
44	GB95-16	WASHER	Шайба	1
45	GB5780-M16X100	HEXANGULAR BOLT	Болт с шестигранной головкой	1
46	GB70.1-M6X20	INNER HEXA CYLINDRICAL SCREW	Винт с цилиндрической головкой и внутренним шестигранным шлицем	5
47	GB6172.1-M14	HEXANGULAR THIN NUT	Гайка шестигранная тонкая	2
48	GB95-12	FLAT WASHER	Шайба плоская	6
49	GB93-12	STANDARD SPRING WASHER	Шайба пружинная стандартная	6
50	GB5782-M12X50	HEXANGULAR BOLT	Болт с шестигранной головкой	2
51	GB95-6	FLAT WASHER	Шайба плоская	13
52	GB70.1-M6X16	INNER HEXA CYLINDRICAL SCREW	Винт с цилиндрической головкой и внутренним шестигранным шлицем	5
53	GB5782-M12X75	HEXANGULAR BOLT	Болт с шестигранной головкой	4
54	GB70.1-M5X12	INNER HEXA CYLINDRICAL SCREW	Винт с цилиндрической головкой и внутренним шестигранным шлицем	2
55	GB5781-M8X20	HEXANGULAR BOLT	Болт с шестигранной головкой	2
56	GB93-8	STANDARD SPRING WASHER	Шайба пружинная стандартная	3
57	GB95-8	FLAT WASHER	Шайба плоская	2
58	GB70.1-M6X35	INNER HEXA CYLINDRICAL SCREW	Винт с цилиндрической головкой и внутренним	2



СПИСОК ЗАПАСНЫХ ЧАСТЕЙ

Полуавтоматический шиномонтажный станок 1860 (от 09.2017)

Конфиденциально

4/30

6/18

При отсутствии оригинального артикула для заказа, он образуется из номера (NO), части () и названия модели оборудования, например: *1A 1860B

			шестигранным шлицем	
59	GB70.1-M6X25	INNER HEXA CYLINDRICAL SCREW	Винт с цилиндрической головкой и внутренним шестигранным шлицем	1
60	GB70.1-M8X30	INNER HEXA CYLINDRICAL SCREW	Винт с цилиндрической головкой и внутренним шестигранным шлицем	1
61	CT-P-6000000	INFLATING GUN ASSY	Пистолет для накачки в сборе	1
62	C-71-1000024	INFLATING GUN HOOK	Крючок для пистолета накачки	1
63	C-71-1000027	HELPER RUBBE PLUG	Заглушка отверстия крепления вспомогательного устройства «третья рука»	2
64	GB41-M8	HEXANGULAR NUT	Гайка с шестигранной головкой	1
65	CT-J-4100000	GEARBOX ASSEMBLY	Редуктор в сборе	1
66	C-54-1300000	SWING ARM	Консоль поворотная	1
67	TC-40-1200022	RUBBER COVER	Накладка резиновая	1
68	CT-E-EU00315	CABLE	Кабель	1
69	C-01-1000006	COVER CAP	Заглушка	6
70	GB861.1-14	INNER TOOTH LOCK WAHSE	Шайба блокировочная с внутренними зубцами	2
71	CT-Y-6700000	TURNTABLE ASSEMBLY	Стол поворотный в сборе	1
72	GB5782- M10X200-8.8	BOLT M10X200	Болт M10X200	4
73	GB5782- M10X160-8.8	BOLT M10X200	Болт M10X200	2



СПИСОК ЗАПАСНЫХ ЧАСТЕЙ

Полуавтоматический шиномонтажный станок 1860 (от 09.2017)

Конфиденциально

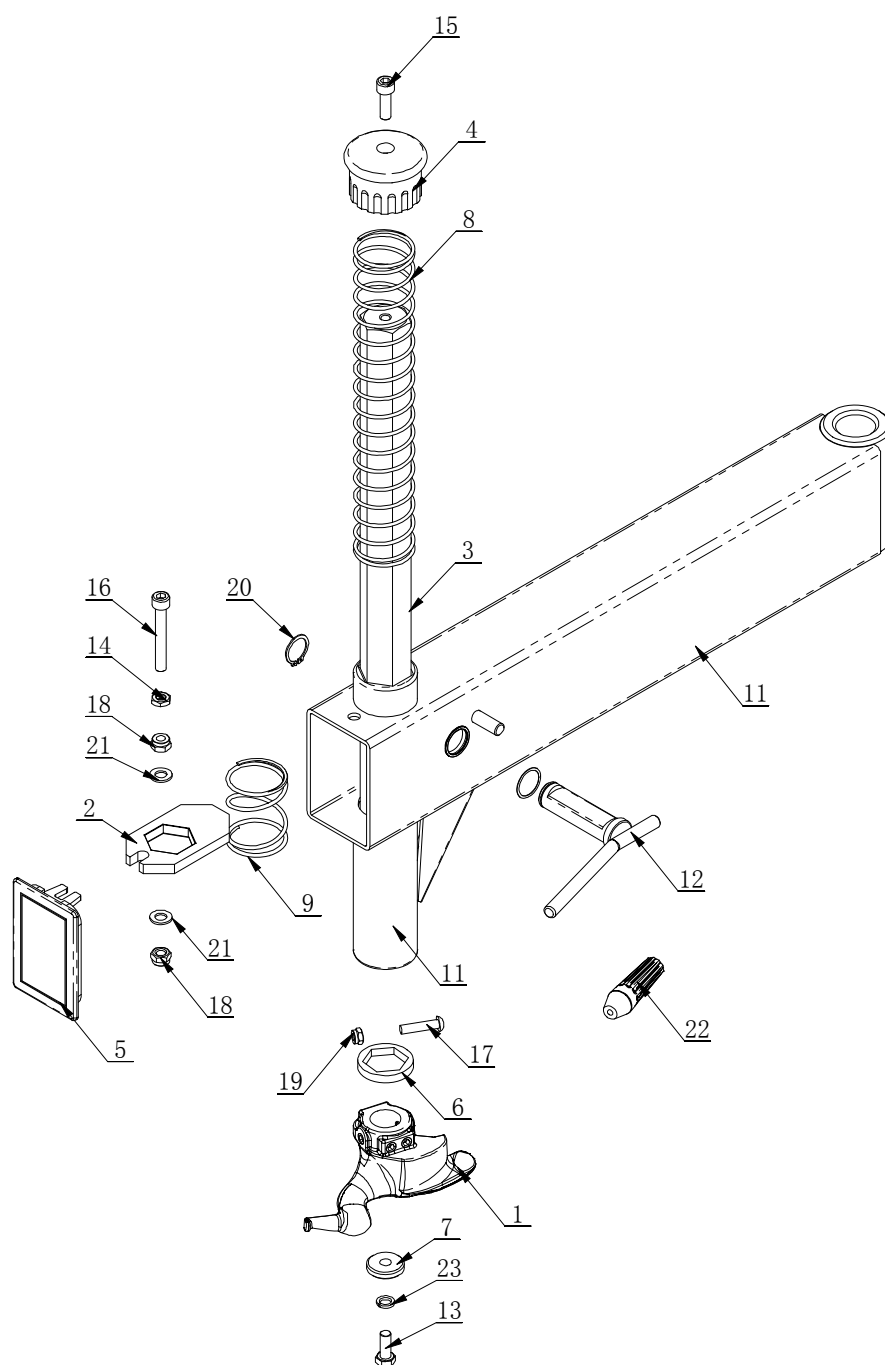
5/30

6/18

При отсутствии оригинального артикула для заказа, он образуется из номера (NO), части () и названия модели оборудования, например: *1A_1860B

(B)

C-54-1300000





СПИСОК ЗАПАСНЫХ ЧАСТЕЙ

Полуавтоматический шиномонтажный станок 1860 (от 09.2017)

Конфиденциально

6/30

6/18

При отсутствии оригинального артикула для заказа, он образуется из номера (NO), части () и названия модели оборудования, например: *1A_1860B

NO	PART №	Description	Описание	Кол-во, шт.
1	C-54-0001000	DEMOUNTING HEAD ASSEMBLY	Головка монтажная в сборе	1
2	C-54-1300001	HEXAGON LOCK PLATE	Пластина стопорная	1
3	C-54-1300002	HEXAGON SHAFT	Шток шестигранный	1
4	C-54-1300003	VERTICAL SHAFT COVER	Наконечник вертикального штока	1
5	C-54-1300005	DECORATING COVER	Заглушка консоли	1
6	C-54-1300007	SHOCK ABSORBER WASHER	Шайба амортизирующая	1
7	C-54-1300008	PRESS WASHER	Шайба нажимная	1
8	C-54-1300010	VERTICAL SHAFT SPRING	Пружина вертикального штока	1
9	C-54-1300012	VERTICAL SHAFT SPRING	Пружина вертикального штока	1
10	C-54-1300013	ADJUSTING WASHER	Шайба регулировочная	4
11	C-54-1310000	SWING ARM	Консоль поворотная	1
12	C-54-1320000	LOCK HANDLE	Рукоятка фиксации	1
13	GB5783-M10X25	HEXANGULAR BOLT	Болт с 6-гранной головкой	1
14	GB6172.1-M10	HEXANGULAR THIN NUT	Гайка шестигранная тонкая	1
15	GB70.1-M10X30	INNER HEXA CYLINDRICAL SCREW	Винт с цилиндрической головкой и внутренним шестигранным шлицем	1
16	GB70.1-M10X70	INNER HEXA CYLINDRICAL SCREW	Винт с цилиндрической головкой и внутренним шестигранным шлицем	1
17	GB70.2-M8X35	INNER HEXA CYLINDRICAL ROUND HEAD SCREW	Винт с полукруглой головкой и внутренним шестигранным шлицем	1
18	GB889.1-M10	1-TYPE PREVAILING TORQUE TYPE HEXAGON LOCK NUT	Гайка стопорная шестигранная самоконтрящаяся типа 1	2
19	GB889.1-M8	1-TYPE PREVAILING TORQUE TYPE HEXAGON LOCK NUT	Гайка стопорная шестигранная самоконтрящаяся типа 1	1
20	GB894.1-25	SHAFT ELATIC BIG RETAINING RING A-TYPE	Кольцо штока стопорное большое эластичное типа А	1
21	GB95-10	FLAT WASHER	Шайба плоская	2
22	TC-40-1200022	RUBBER COVER	Накладка резиновая	1
23	GB93-10	STANDARD SPRING WASHER	Шайба пружинная стандартная	1



СПИСОК ЗАПАСНЫХ ЧАСТЕЙ

Полуавтоматический шиномонтажный станок 1860 (от 09.2017)

Конфиденциально

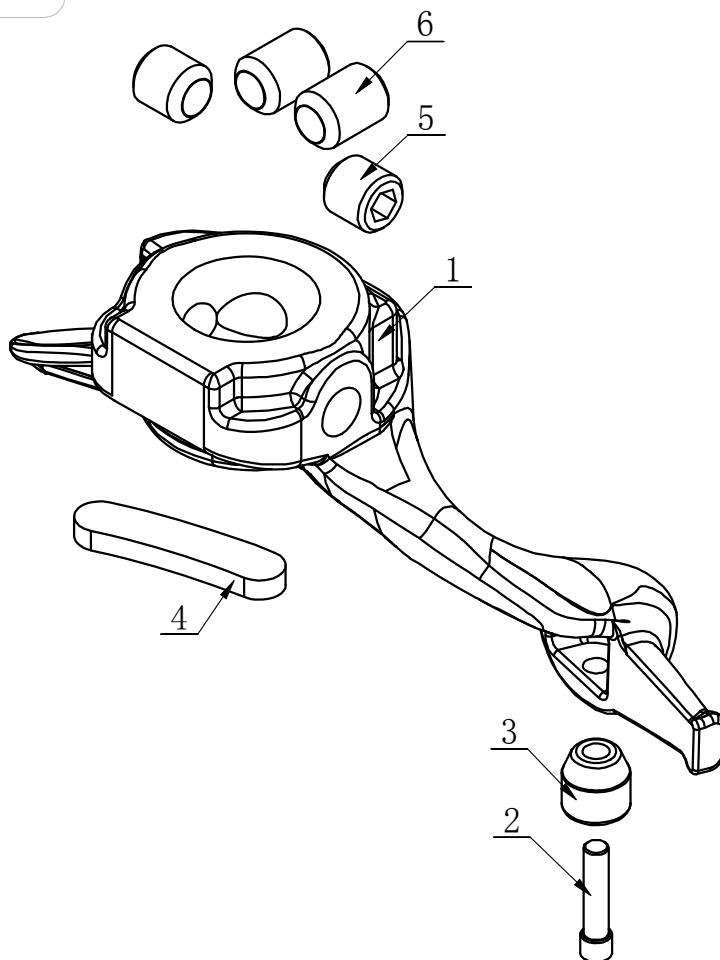
7/30

6/18

При отсутствии оригинального артикула для заказа, он образуется из номера (NO), части () и названия модели оборудования, например: *1A_1860B

(C)

C-54-0001000



NO	PART №	Description	Описание	Кол-во, шт.
1	C-54-1300004	DEMOUNTING HEAD	Головка демонтажная	1
2	C-54-1300006	ROLLER BOLT	Болт ролика	1
3	C-54-1300009	ROLLER	Ролик	1
4	C-54-8000007	TOOL HEAD TAIL WASHER	Протектор головки задний	1
5	GB80-M12X12	INNER HEXA RECESSED TERMINUS SET SCREW	Винт зажимной M12x12 с головкой с выемкой и внутр. шестигранным шлицем	2
6	GB80-M12X16	INNER HEXA RECESSED TERMINUS SET SCREW	Винт зажимной M12x12 с головкой с выемкой и внутр. шестигранным шлицем	2



СПИСОК ЗАПАСНЫХ ЧАСТЕЙ

Полуавтоматический шиномонтажный станок 1860 (от 09.2017)

Конфиденциально

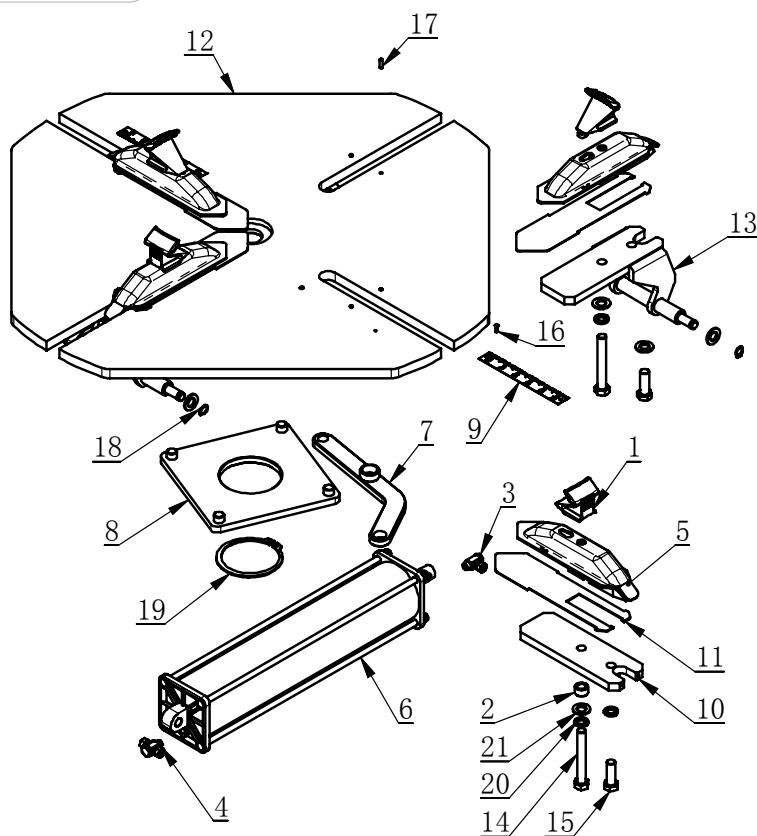
8/30

6/18

При отсутствии оригинального артикула для заказа, он образуется из номера (NO), части () и названия модели оборудования, например: *1A_1860B

(D)

СТ-Y-6700000





СПИСОК ЗАПАСНЫХ ЧАСТЕЙ

Полуавтоматический шиномонтажный станок 1860 (от 09.2017)

Конфиденциально

9/30

6/18

При отсутствии оригинального артикула для заказа, он образуется из номера (NO), части () и названия модели оборудования, например: *1A_1860B

NO	PART №	Description	Описание	Кол-во, шт.
1	CT-Y-0100002	CLAMP	Кулачок зажимной	4
2	CT-Y-0100003	SPACER	Проставка	4
3	CT-Y-0100006	HINGE ELBOW	Фитинг	2
4	CT-Y-0100008	HINGE ELBOW	Фитинг	2
5	CT-Y-0710000	SLIDE COVER	Кожух зажимного кулачка	4
6	CT-Y-5010000	CYLINDER	Цилиндр	2
7	CT-Y-5020000	CONNECTION PLATE	Пластина соединительная	4
8	CT-Y-5030000	SQUARE TURNTABLE	Опора поворотного стола квадратная	1
9	CT-Y-6100001	SCALE	Шкала	2
10	CT-Y-6100003	PRESS PLATE	Пластина нажимная	2
11	CT-Y-6100004	WEARABLE WASHER	Прокладка	4
12	CT-Y-6110000K	TURNTABLE	Стол поворотный	1
13	CT-Y-6120000	CYLINDER BRACKET	Кронштейн цилиндра	2
14	GB5782-M12X85	BOLT	Болт	4
15	GB5783-M12X35	BOLT	Болт	4
16	GB827-3X 10	LABEL RIVET	Заклепка	4
17	GB879.1-4X 14	PIN	Штифт	8
18	GB894.1-12	RING	Кольцо	4
19	GB894.2-85	SHAFT ELATIC RETAINING RING B-TYPE	Кольцо штока стопорное эластичное типа В	1
20	GB93-12	WASHER	Шайба	8
21	GB95-12	FLAT WASHER	Шайба плоская	12



СПИСОК ЗАПАСНЫХ ЧАСТЕЙ

Полуавтоматический шиномонтажный станок 1860 (от 09.2017)

Конфиденциально

10/30

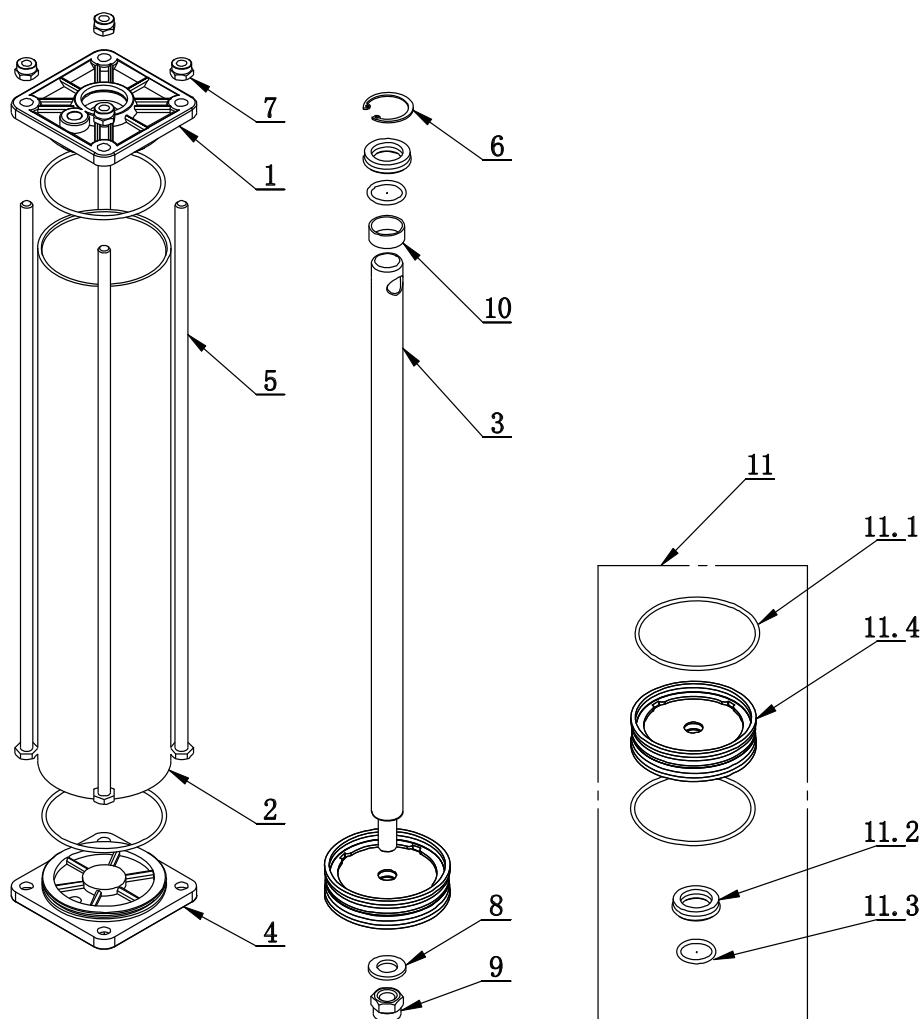
6/18

При отсутствии оригинального артикула для заказа, он образуется из номера (NO), части () и названия модели оборудования, например: *1A_1860B

(E)

СТ-Y-5010000

REVISION 14A-01





СПИСОК ЗАПАСНЫХ ЧАСТЕЙ

Полуавтоматический шиномонтажный станок 1860 (от 09.2017)

Конфиденциально

11/30

6/18

При отсутствии оригинального артикула для заказа, он образуется из номера (NO), части () и названия модели оборудования, например: *1A_1860B

NO	PART №	Description	Описание	Кол-во, шт.
1	CT-Y-4120004	CYLINDER FRONT COVER	Крышка цилиндра верхняя	1
2	CT-Y-5010001	CYLINDER 80MM	Цилиндр 80 мм	1
3	CT-Y-5010002	SHAFT-CLYDR	Шток цилиндра	1
4	CT-Y-4120005	CAP-BASE,CYLNDR	Крышка цилиндра нижняя	1
5	CT-Y-5010003	BOLT	Болт	4
6	GB893.1-30	ELASTIC RETAINING RING A-TYPE	Кольцо стопорное эластичное типа А	1
7	GB889.1-M8	1-TYPE PREVAILING TORQUE TYPE HEXAGON LOCK NUT	Гайка стопорная шестигранная самоконтрящаяся типа 1	4
8	GB95-12	FLAT WASHER	Шайба плоская	1
9	GB889.1-M12	1-TYPE PREVAILING TORQUE TYPE HEXAGON LOCK NUT	Гайка стопорная шестигранная самоконтрящаяся типа 1	1
10	JH1 2010	BEARING-SLIDE	Подшипник скольжения	1
11	CT-Y-4121000	CYCLINDER SEALING PARTS ASSEMBLY	Набор уплотнителей цилиндра	1
11.1	GB3452.1- 75X2.65-G	HYDRAULIC-PNEUMATIC RUBBER O-RING G TYPE	Кольцо уплотнительное резиновое типа G для пневмогидравлических систем	2
11.2	CT-Y-0160007	SEAL-ROD,CYLNDR	Уплотнитель штока цилиндра	1
11.3	GB3452.1- 20X2.65	HYDRAULIC-PNEUMATIC RUBBER O-RING G TYPE	Кольцо уплотнительное резиновое типа G для пневмогидравлических систем	1
11.4	CT-Y-4120006	PISTON	Поршень	1



СПИСОК ЗАПАСНЫХ ЧАСТЕЙ

Полуавтоматический шиномонтажный станок 1860 (от 09.2017)

Конфиденциально

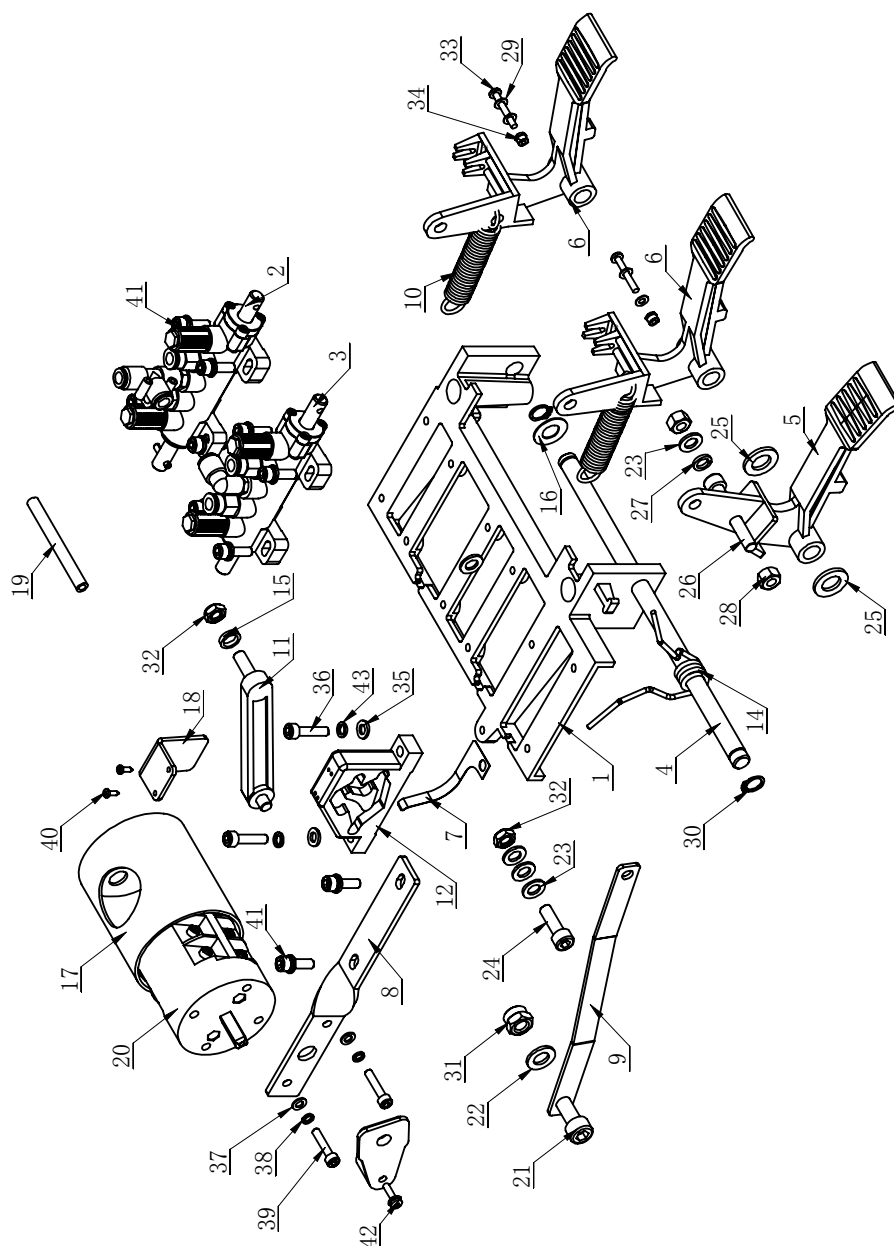
12/30

6/18

При отсутствии оригинального артикула для заказа, он образуется из номера (NO), части () и названия модели оборудования, например: *1A_1860B

(F)

CT-D-1300000





СПИСОК ЗАПАСНЫХ ЧАСТЕЙ

Полуавтоматический шиномонтажный станок 1860 (от 09.2017)

Конфиденциально

13/30

6/18

При отсутствии оригинального артикула для заказа, он образуется из номера (NO), части () и названия модели оборудования, например: *1A_1860B

#

NO	PART №	Description	Описание	Кол-во, шт.
1	CT-D-1100003	PEDAL SUPPORT	Кронштейн педали	1
2	CT-D-0001000	VALVE	Клапан	1
3	CT-D-0003000	VALVE	Клапан	1
4	CT-D-1100004	BOTTOM SHAFT	Вал нижний	1
5	CT-D-1100001	PEDAL	Педадь	1
6	CT-D-1100002	PEDAL	Педадь	2
7	CT-D-1100013	SPRING PLATE	Пластина пружинная	1
8	CT-D-1100005	SWITCH BASE PLATE	Кронштейн переключателя	1
9	CT-D-1100006	SWITCH CONNECTING PLATE	Коромысло переключателя	1
10	CT-D-1100007	SPRING	Пружина	2
11	CT-D-1100008	CAM CONNECTING ROD	Шатун кулачка	1
12	CT-D-1100009	CAM	Кулачок	1
13	CT-D-1100010	REVERSE LEVER	Рычаг обратного хода	1
14	CT-D-1100012	TORSION SPRING	Пружина торсионная	1
15	CT-D-1100016	SPACER	Проставка	1
16	CT-D-1100015	WASHER	Шайба	1
17	CT-D-1100014	SWITCH COVER	Кожух переключателя	1
18	CT-D-1100011	CAM BAFFLE PLATE	Пластина отражательная кулачка	1
19	PU0800	HOSE	Шланг	1
20	CT-D-1100018BP	SWITCH	Переключатель	1
21	GB70.1-M10X25	INNER HEXA CYLINDRICAL SCREW	Винт с цилиндрической головкой и внутренним шестигранным шлицем	1
22	GB95-10	FLAT WASHER	Шайба плоская	1
23	GB95-8	FLAT WASHER	Шайба плоская	
24	GB70.1-M8X25	INNER HEXA CYLINDRICAL SCREW	Винт с цилиндрической головкой и внутренним шестигранным шлицем	1
25	GB95-12	FLAT WASHER	Шайба плоская	2
26	GB70.1-M8X55	INNER HEXA CYLINDRICAL SCREW	Винт с цилиндрической головкой и внутренним шестигранным шлицем	1
27	GB93-8	STANDARD SPRING WASHER	Шайба пружинная стандартная	1
28	GB41-M8	HEXANGULAR NUT	Гайка шестигранная	2
29	GB95-4	FLAT WASHER	Шайба плоская	4
30	GB894.1-12	RING	Кольцо	2
31	GB889.1-M10	1-TYPE PREVAILING TORQUE TYPE HEXAGON	Гайка стопорная шестигранная	1



СПИСОК ЗАПАСНЫХ ЧАСТЕЙ

Полуавтоматический шиномонтажный станок 1860 (от 09.2017)

Конфиденциально

14/30

6/18

При отсутствии оригинального артикула для заказа, он образуется из номера (NO), части () и названия модели оборудования, например: *1A 1860B

		LOCK NUT	самоконтрящаяся типа 1	
32	GB889.1-M8	LOCK NUT	Контргайка	2
33	GB818-M4X30-H	CROSS PANHEAD SCREW	Винт с плоскоконической головкой и крестообразным шлицем	2
34	GB889.1-M4	1-TYPE PREVAILING TORQUE TYPE HEXAGON LOCK NUT	Гайка стопорная шестигранная самоконтрящаяся типа 1	2
35	GB95-6	FLAT WASHER	Шайба плоская	2
36	GB70.1-M6X25	SCREW	Винт	2
37	GB95-5	FLAT WASHER	Шайба плоская	2
38	GB93-5	STANDARD SPRING WASHER	Шайба пружинная стандартная	2
39	GB70.1-M5X25	INNER HEXA CYLINDRICAL SCREW	Винт с цилиндрической головкой и внутренним шестигранным шлицем	2
40	GB845-ST2.9X9.5 H C	CROSS PANHEAD TAPPING SCREW	Саморез с плоскоконической головкой и крестообразным шлицем	2
41	GB9074-M6X20	COMBINATION SCREW	Винт комбинированный	10
42	GB9074.4-M4X16	COMBINATION SCREW	Винт комбинированный	1
43	GB93-6	STANDARD SPRING WASHER	Шайба пружинная стандартная	2



СПИСОК ЗАПАСНЫХ ЧАСТЕЙ

Полуавтоматический шиномонтажный станок 1860 (от 09.2017)

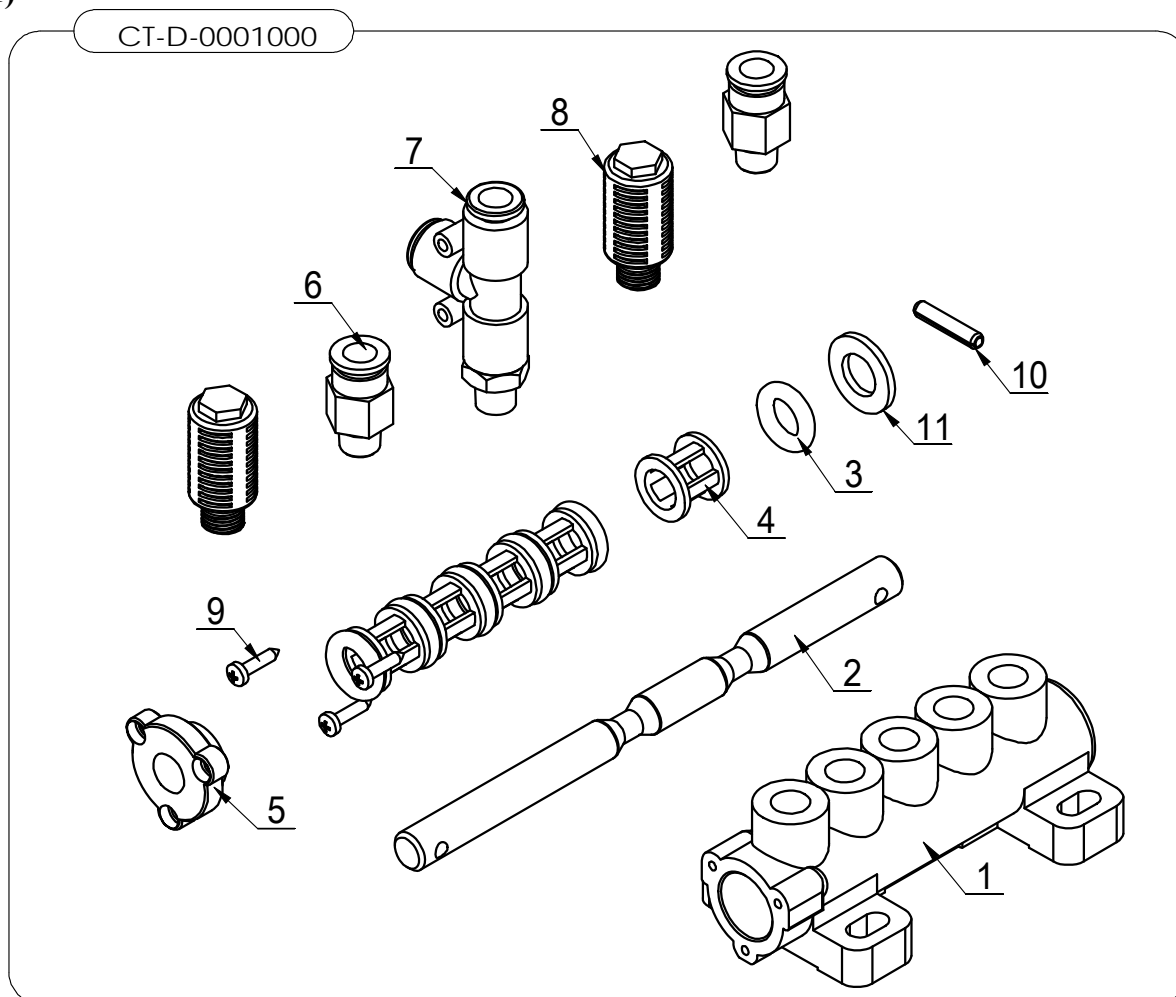
Конфиденциально

15/30

6/18

При отсутствии оригинального артикула для заказа, он образуется из номера (NO), части () и названия модели оборудования, например: *1A_1860B

(G1)





СПИСОК ЗАПАСНЫХ ЧАСТЕЙ

Полуавтоматический шиномонтажный станок 1860 (от 09.2017)

Конфиденциально

16/30

6/18

При отсутствии оригинального артикула для заказа, он образуется из номера (NO), части () и названия модели оборудования, например: *1A_1860B

NO	PART №	Description	Описание	Кол-во, шт.
1	CT-D-1110001	VALVE BODY	Корпус	1
2	CT-D-1110002	VALVE STEM	Шток	1
3	CT-D-1110003	O-RING	Кольцо уплотнительное	6
4	CT-D-1110004	SPACER	Проставка	5
5	CT-D-1110005	VALVE CAP	Крышка	1
6	FPC 8-01	MALE STRAIGHT	Соединение прямое с внешней резьбой	2
7	FPD 8-01	MALE RUN TEE	Тройник с боковым отводом с внешней резьбой	1
8	FSK 01	PARTICLE SILENCER	Глушитель	2
9	GB845-ST2.9x13 H C	CROSS PANHEAD TAPPING SCREW	Саморез с плоскоконической головкой и крестообразным шлицем	3
10	GB879.1-4x20	PIN	Штифт	1
11	GB95-10	FLAT WASHER	Шайба плоская	1



СПИСОК ЗАПАСНЫХ ЧАСТЕЙ

Полуавтоматический шиномонтажный станок 1860 (от 09.2017)

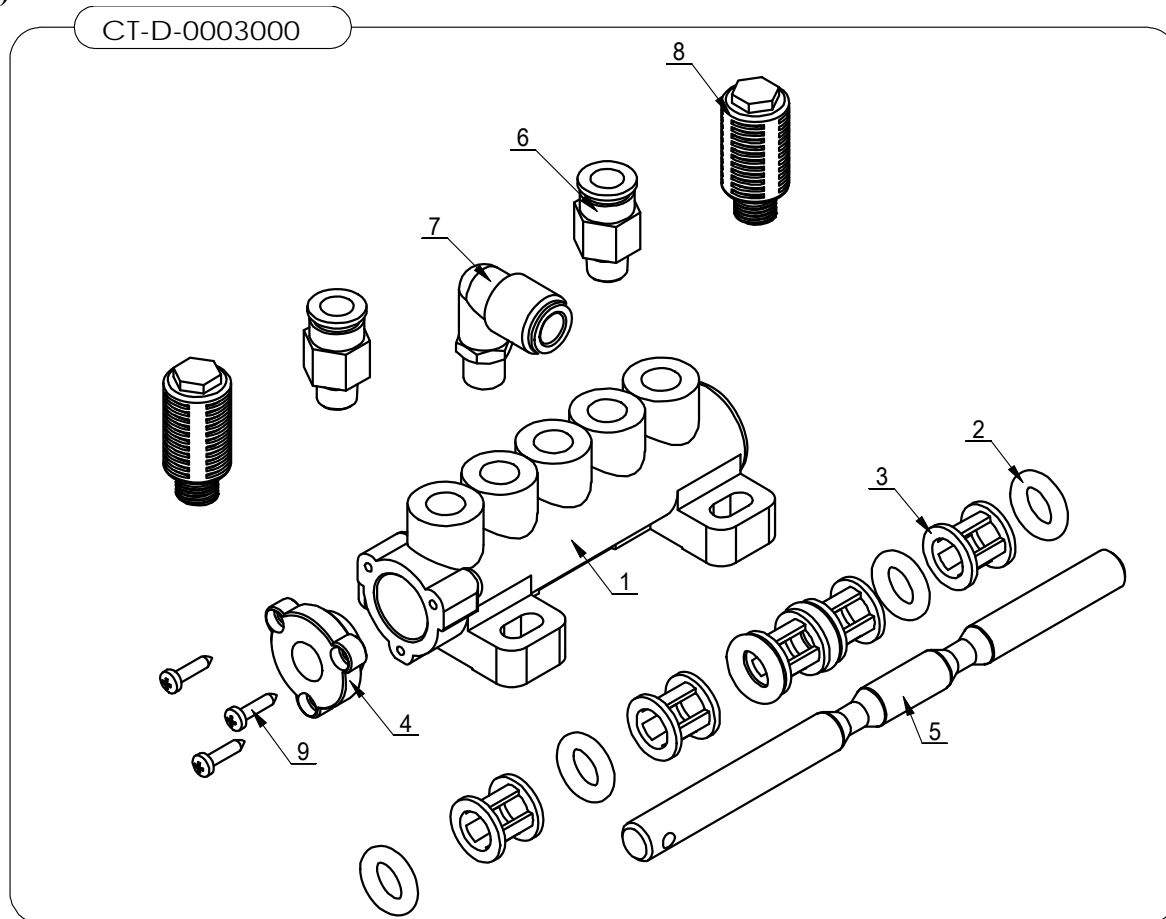
Конфиденциально

17/30

6/18

При отсутствии оригинального артикула для заказа, он образуется из номера (NO), части () и названия модели оборудования, например: *1A_1860B

(G2)



NO	PART №	Description	Описание	Кол-во, шт.
1	CT-D-1110001	VALVE BODY	Корпус	1
2	CT-D-1110003	O-RING	Кольцо уплотнительное	6
3	CT-D-1110004	SPACER	Проставка	5
4	CT-D-1110005	VALVE CAP	Крышка клапана	1
5	CT-D-1120001	VALVE STEM	Шток	1
6	FPC 8-01	MALE STRAIGHT	Соединение прямое с внешней резьбой	2
7	FPL 8-01	INSERT ELBOW Ø8, R1/8	Фитинг Ø8, R1/4	1
8	FSK 01	PARTICLE SILENCER	Глушитель	2
9	GB845-ST2.9x13 H C	CROSS PANHEAD TAPPING SCREW	Саморез с плоскоконической головкой и крестовым шлицем	3



СПИСОК ЗАПАСНЫХ ЧАСТЕЙ

Полуавтоматический шиномонтажный станок 1860 (от 09.2017)

Конфиденциально

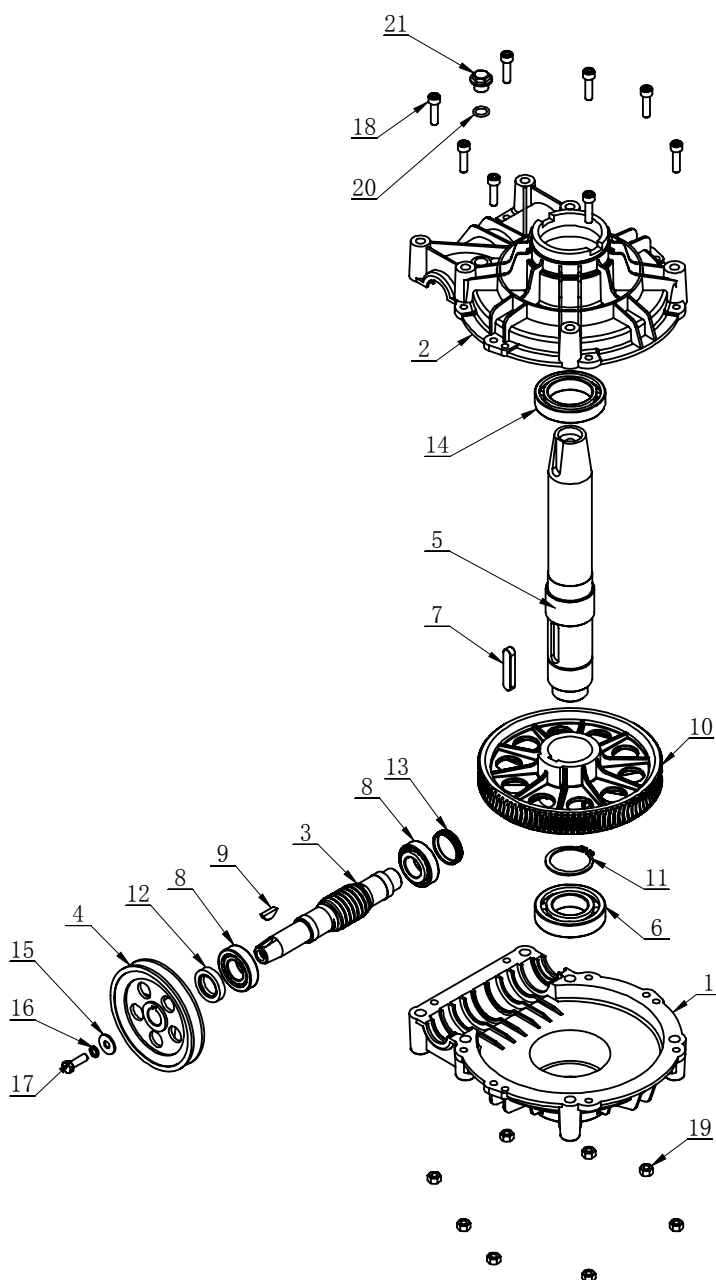
18/30

6/18

При отсутствии оригинального артикула для заказа, он образуется из номера (NO), части () и названия модели оборудования, например: *1A_1860B

(Н)

СТ-J-4100000





СПИСОК ЗАПАСНЫХ ЧАСТЕЙ

Полуавтоматический шиномонтажный станок 1860 (от 09.2017)

Конфиденциально

19/30

6/18

При отсутствии оригинального артикула для заказа, он образуется из номера (NO), части () и названия модели оборудования, например: *1A_1860B

NO	PART №	Description	Описание	Кол-во, шт.
1	CT-J-0000005	GEARBOX LOWER	Крышка редуктора нижняя	1
2	CT-J-0000006	GEARBOX TOP	Крышка редуктора верхняя	1
3	CT-J-0000004	WORM ROD	Червяк	1
4	CT-J-0000008	BELT PULLEY	Шкив ремня	1
5	CT-J-0000002	WORM SHAFT	Вал червяка	1
6	GB276-6208	BEARING	Подшипник	1
7	GB1096-12X8X56	COMMON FLAT KEY	Шпонка на лыске	1
8	GB297-30205	CYLINDRICAL BALL BEARING	Подшипник шариковый цилиндрический	2
9	GB1099.1-6X9X22	COMMON SEMI-CIRCULAR KEY	Шпонка на лыске полукруглая	1
10	CT-J-0000003	WORM	Колесо червячное	1
11	GB894.1-50	SHAFT ELATIC BIG RETAINING RING A-TYPE	Кольцо штока стопорное большое эластичное типа А	1
12	FB25-40 GB13871.92	SEALED RING	Кольцо уплотнительное	1
13	CT-J-0100000	CAP	Крышка	1
14	GB276-6010	DEEP GROOVE BALL BEARINGS	Подшипник шариковый с глубоким жёлобом	1
15	GB96.2-8	LARGE WASHER C GRADE	Шайба большая типа С	1
16	GB93-8	STANDARD SPRING WASHER	Шайба пружинная стандартная	1
17	GB5783-M8X25	HEXANGULAR BOLT	Болт с шестигранной головкой	1
18	GB70.1-M8X30	INNER HEXA CYLINDRICAL SCREW	Винт с цилиндрической головкой и внутренним шестигранным шлицем	8
19	GB41-M8	HEXANGULAR NUT	Гайка шестигранная	8
20	GB3452.1-13.2X2.65-G	HYDRAULIC-PNEUMATIC RUBBER O-RING G TYPE	Кольцо уплотнительное резиновое типа G для пневмогидравлических систем	1
21	TC-10-1400013	BOLT	Болт	1



СПИСОК ЗАПАСНЫХ ЧАСТЕЙ

Полуавтоматический шиномонтажный станок 1860 (от 09.2017)

Конфиденциально

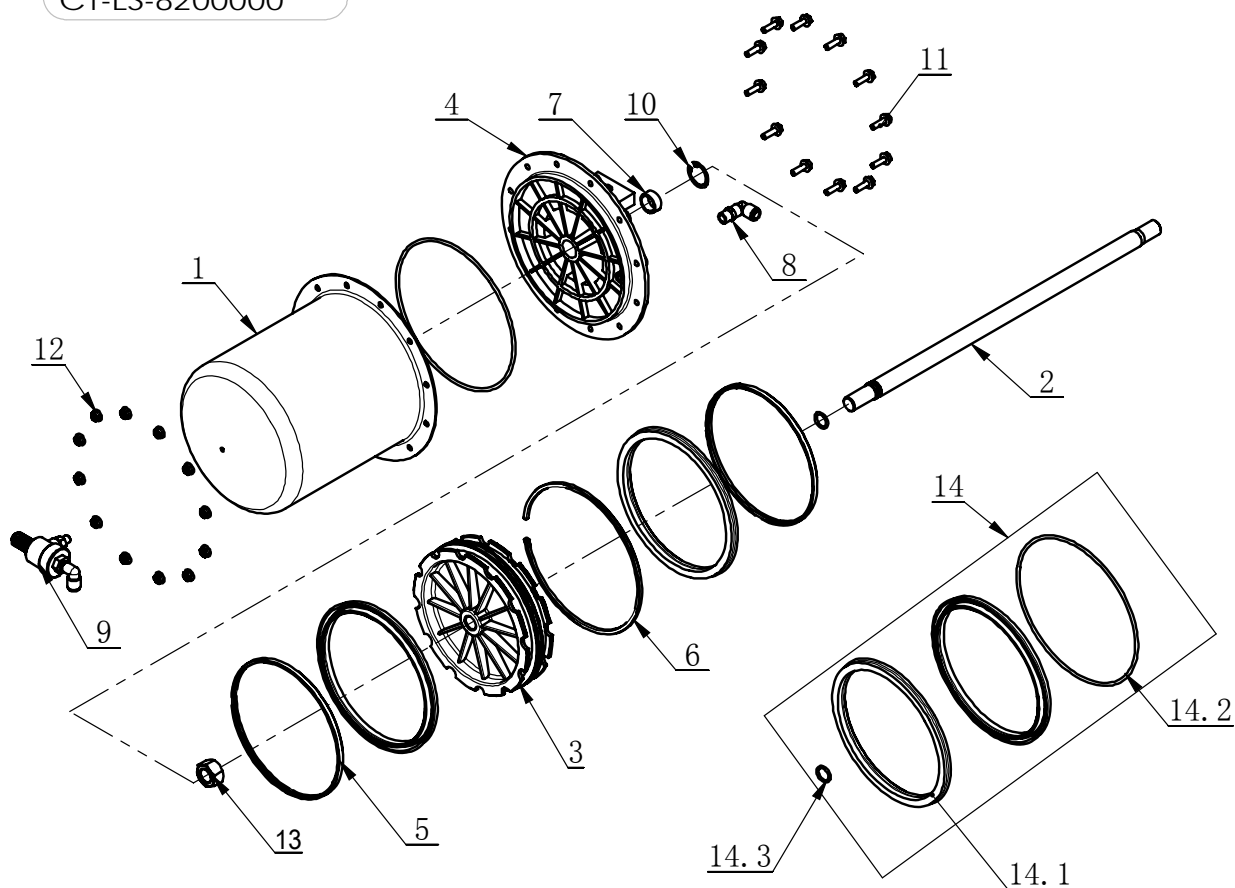
20/30

6/18

При отсутствии оригинального артикула для заказа, он образуется из номера (NO), части () и названия модели оборудования, например: *1A_1860B

(J)

CT-LS-8200000





СПИСОК ЗАПАСНЫХ ЧАСТЕЙ

Полуавтоматический шиномонтажный станок 1860 (от 09.2017)

Конфиденциально

21/30

6/18

При отсутствии оригинального артикула для заказа, он образуется из номера (NO), части () и названия модели оборудования, например: *1A_1860B

NO	PART №	Description	Описание	Кол-во, шт.
1	CT-LS-1100002	CYLINDER BODY	Корпус цилиндра	1
2	CT-LS-8100001	CYLINDER PISTON ROD	Шток поршня цилиндра	1
3	CT-LS-1100003	PISTON	Поршень	1
4	CT-LS-1100004	CYLINDER COVER	Крышка цилиндра	1
5	CT-LS-1100006	CLAMP RING	Кольцо зажимное	2
6	CT-LS-1100007	PISTON SUPPORT RING	Кольцо опорное поршня	1
7	CT-LS-1100008	GUIDER SPACER	Проставка направляющая	1
8	FPL 8-02	INSERT ELBOW Ø8, R1/4	Фитинг Ø8, R 1/4	1
9	CT-LS-1320000	QUICK DEFLATE VALVE ON BODY	Клапан быстрого спуска	1
10	GB893.2-30	ELASTIC RETAINING RING B-TYPE	Кольцо стопорное эластичное типа В	1
11	GB5789-AM6X20	HEXA FLANGE BOLT	Болт с шестигранной головкой	12
12	GB6177.1-M6	HEXA FLANGE NUT	Гайка с фланцем шестигранная	12
13	GB6171- M18X1.5	NUT THIN TOOTH	Гайка	1
14	CT-LS-1110000	CYCLINDER SEALING PARTS ASSEMBLY	Набор уплотнителей цилиндра	1
14. 1	CT-LS-1100009	Y-RING	Кольцо типа Y	2
14. 2	GB3452.1- 185X3.55-G	O-RING G TYPE	Кольцо уплотнительное типа G	1
14. 3	GB3452.1- 15.5X2.65-G	HYDRAULIC-PNEUMATIC RUBBER O-RING G TYPE	Кольцо уплотнительное резиновое типа G для пневмогидравлических систем	1



СПИСОК ЗАПАСНЫХ ЧАСТЕЙ

Полуавтоматический шиномонтажный станок 1860 (от 09.2017)

Конфиденциально

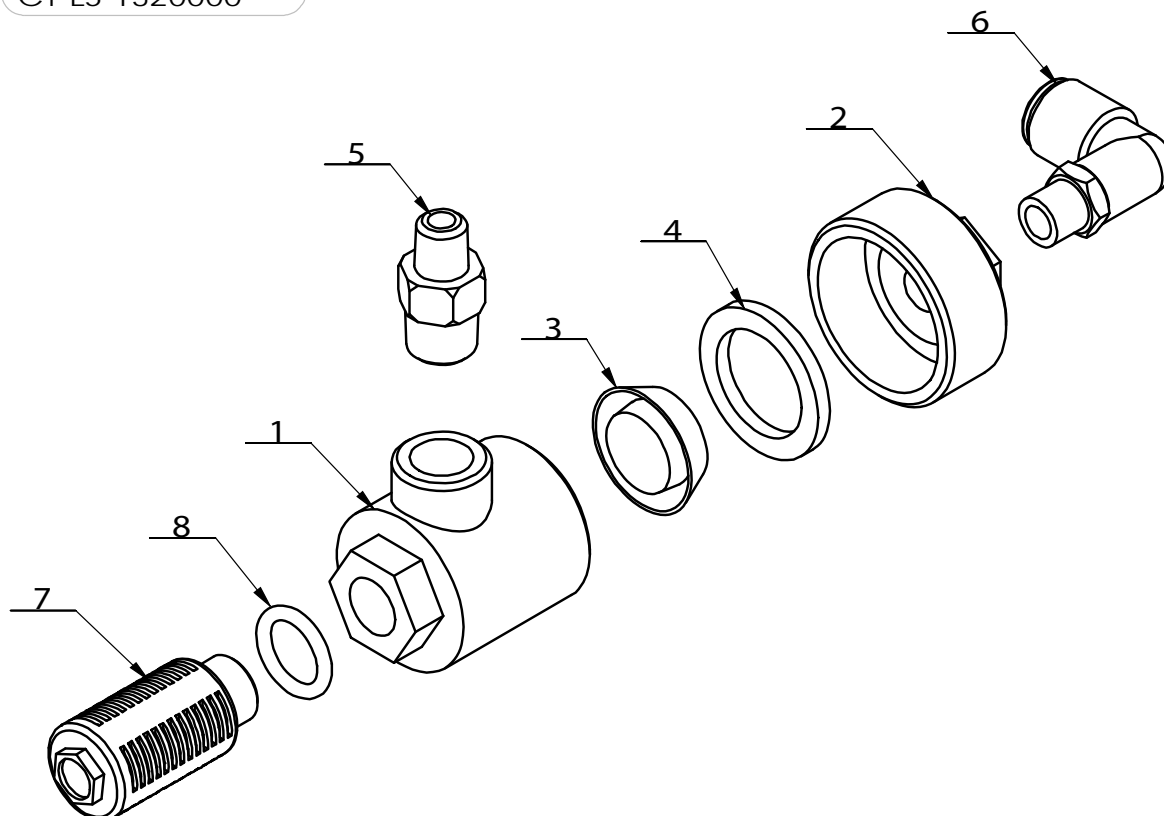
22/30

6/18

При отсутствии оригинального артикула для заказа, он образуется из номера (NO), части () и названия модели оборудования, например: *1A_1860B

(К)

CT-LS-1320000



NO	PART №	Description	Описание	Кол-во, шт.
1	CT-LS-1310001	LOWER COVER OF QUICK DEFLATE VALVE	Крышка клапана выпуска воздуха нижняя	1
2	CT-LS-1310002	COVER OF QUICK DEFLATE VALVE	Крышка клапана выпуска воздуха верхняя	1
3	CT-LS-1310003	PISTON	Поршень	1
4	CT-LS-1310004	RUBBER WASHER	Шайба резиновая	1
5	CT-K-1100007	FITTING	Фиттинг	1
6	FPL 8-01	INSERT ELBOW Ø8, R1/8	Фитинг Ø8, R1/8	1
7	FSK 02	PLASTIC PARTICLE SILENCER	Глушитель	1
8	GB3452.1-12.8X2.65-G	HYDRAULIC-PNEUMATIC RUBBER O-RING G TYPE	Кольцо уплотнительное резиновое типа G	1



СПИСОК ЗАПАСНЫХ ЧАСТЕЙ

Полуавтоматический шиномонтажный станок 1860 (от 09.2017)

Конфиденциально

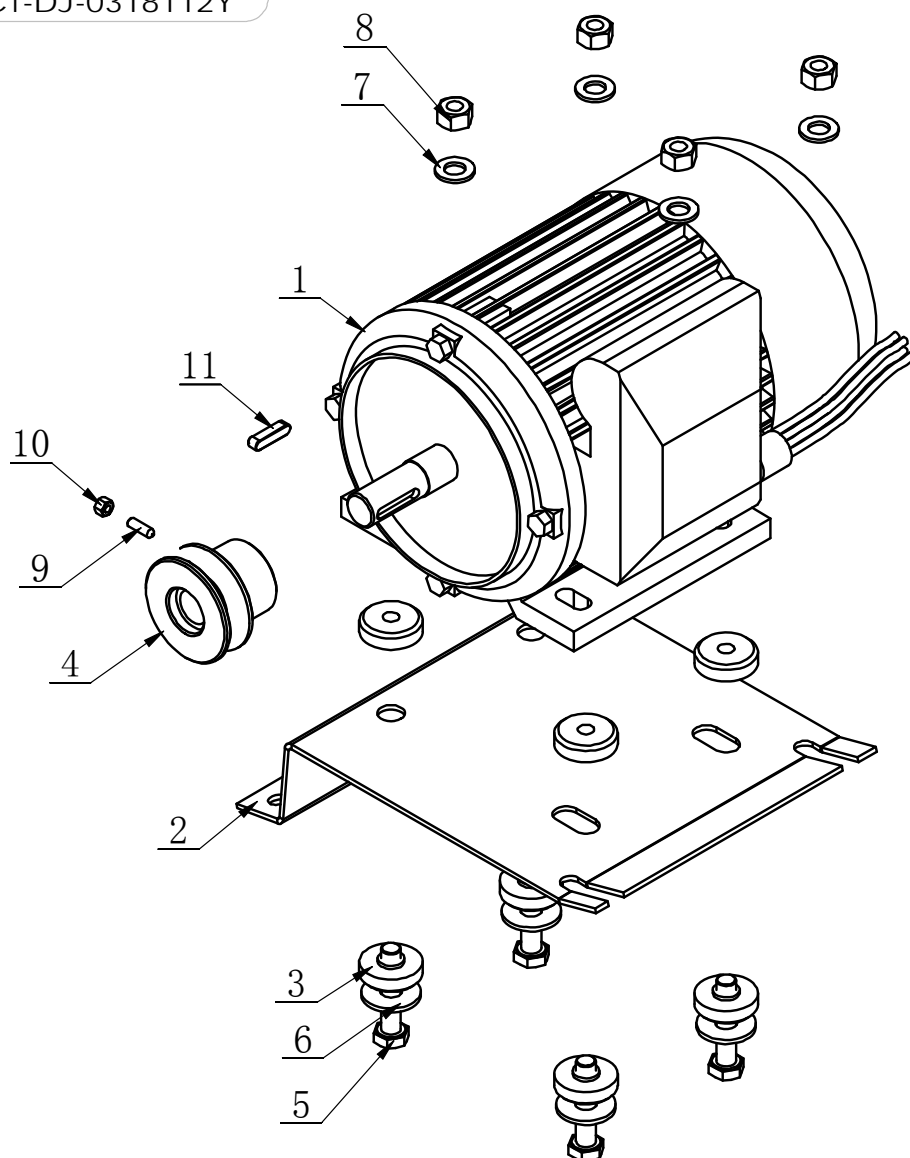
23/30

6/18

При отсутствии оригинального артикула для заказа, он образуется из номера (NO), части () и названия модели оборудования, например: *1A_1860B

(L)

CT-DJ-0318112Y





СПИСОК ЗАПАСНЫХ ЧАСТЕЙ

Полуавтоматический шиномонтажный станок 1860 (от 09.2017)

Конфиденциально

24/30

6/18

При отсутствии оригинального артикула для заказа, он образуется из номера (NO), части () и названия модели оборудования, например: *1A_1860B

NO	PART №	Description	Описание	Кол-во, шт.
1	CT-DJ-0018112Y	MOTOR (1.1KW220V50Hz)	Двигатель 1.1 кВт, 220 В / 50Гц	1
2	CT-DJ-0000001	MOTOR SUPPORT	Кронштейн двигателя	1
3	CT-DJ-0000002	RUBBER WASHER	Шайба резиновая	8
4	CT-DJ-0000004	MOTOR BELT PULLEY	Шкив ремня двигателя	1
5	GB5781-M10X50	HEXANGULAR BOLT	Болт с шестигранной головкой	4
6	GB96.2-10	LARGE WASHER	Шайба большая	4
7	GB95-10	FLAT WASHER	Шайба плоская	4
8	GB41-M10	HEXANGULAR NUT	Гайка шестигранная	4
9	GB78-M5X16	INNER HEXA CONIC TERMINUS SET SCREW	Винт с конической головкой и внутренним шестигранным шлицем	1
10	GB41-M5	HEXANGULAR NUT	Гайка шестигранная	1
11	GB1096-6X6X25	COMMON FLAT KEY	Шпонка с лыской	1



СПИСОК ЗАПАСНЫХ ЧАСТЕЙ

Полуавтоматический шиномонтажный станок 1860 (от 09.2017)

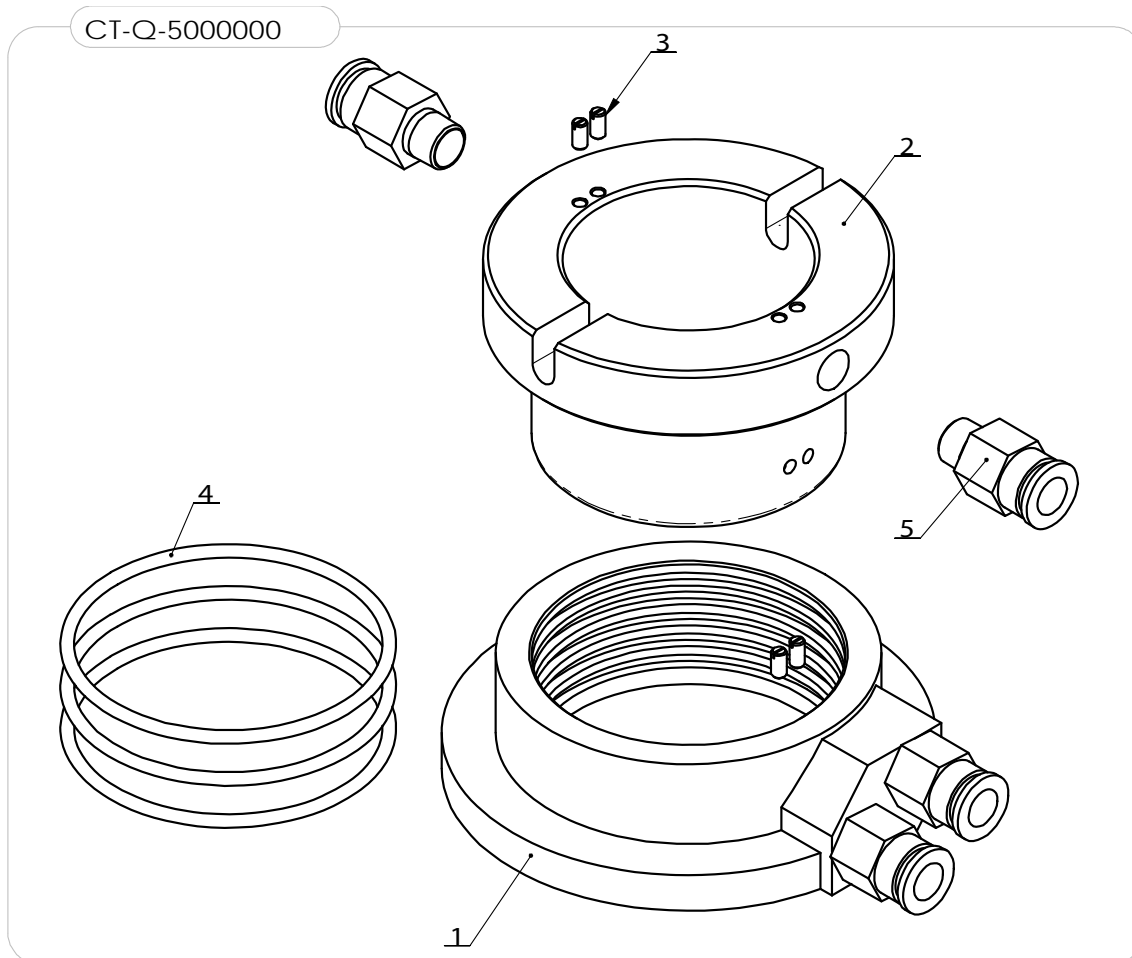
Конфиденциально

25/30

6/18

При отсутствии оригинального артикула для заказа, он образуется из номера (NO), части () и названия модели оборудования, например: *1A_1860B

(M)



NO	PART №	Description	Описание	Кол-во, шт.
1	CT-Q-1000001	AIR GUIDE EXTERNAL BUSHING	Корпус соединения внешний	1
2	CT-Q-1000002	AIR GUIDE ROTATION BUSHING	Муфта соединения вращающаяся	1
3	GB73-M3X6	SLOTTED FLATTEN HEAD SET SCREW	Винт зажимной с разрезной плоской головкой	4
4	GB3452.1-60X2.65-G	HYDRAULIC-PNEUMATIC RUBBER O-RING G TYPE	Кольцо уплотнительное резиновое типа G	3
5	FPC 8-01	MALE STRAIGHT	Соединение прямое с внешней резьбой	4



СПИСОК ЗАПАСНЫХ ЧАСТЕЙ

Полуавтоматический шиномонтажный станок 1860 (от 09.2017)

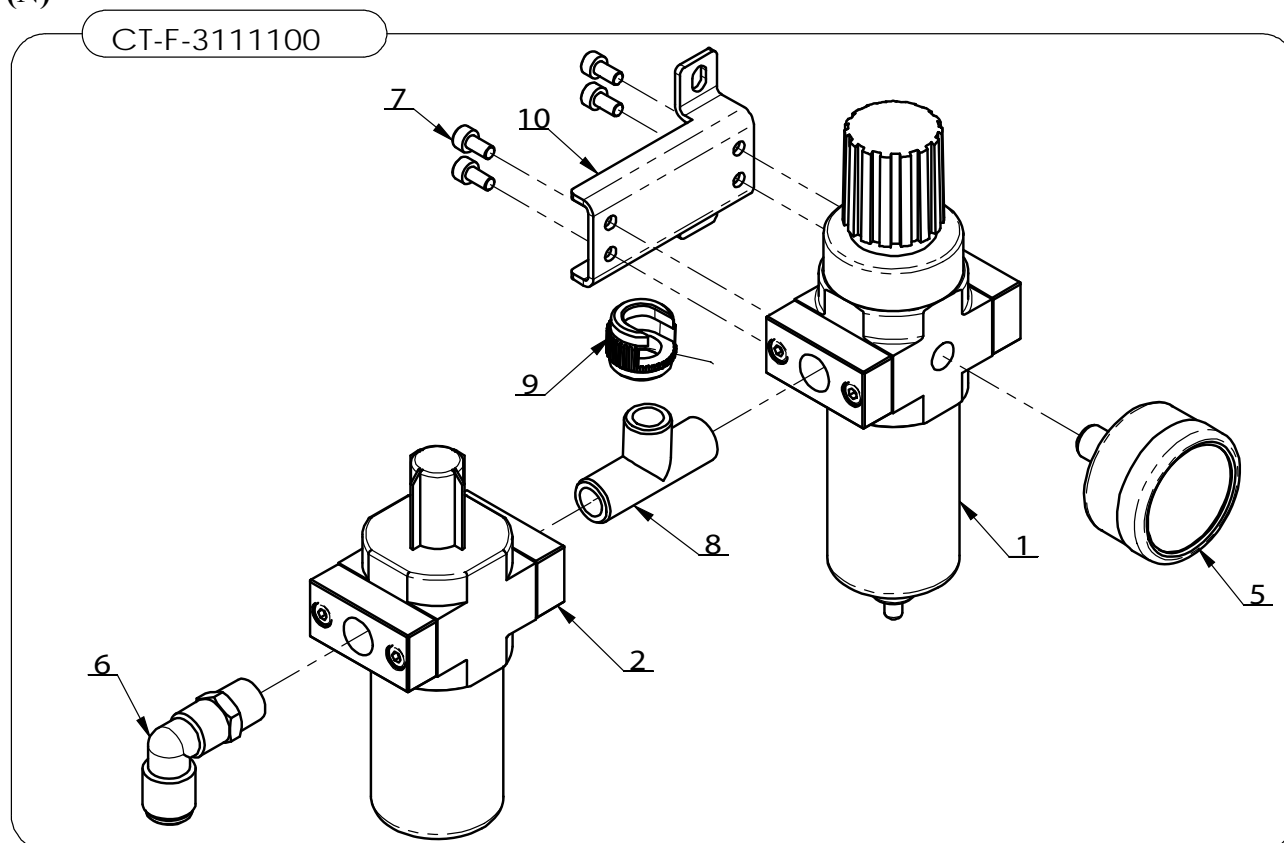
Конфиденциально

26/30

6/18

При отсутствии оригинального артикула для заказа, он образуется из номера (NO), части () и названия модели оборудования, например: *1A_1860B

(N)



NO	PART №	Description	Описание	Кол-во, шт.
1	C-01-1500004	OPEN NUT	Гайка разрезная	1
2	CT-F-2000003	PRESSURE GAUGE	Манометр	1
3	CT-F-2000009	AIR REGULATOR BRACKET	Кронштейн блока подготовки воздуха	1
4	CT-F-3000010	OIL CPU	Лубрикатор	1
5	CT-F-3000020	WATER CPU	Фильтр-осушитель	1
6	FPL 8-02	INSERT ELBOW Ø8, R1/4	Фитинг Ø8, R1/4	1
7	GB70.1-M4X8	INNER HEXA CYLINDRICAL SCREW	Винт с цилиндрической головкой и внутренним шестигранным шлицем	4
8	PEH 02-02	FEMALE UNION TEE	Тройник с внутренней резьбой	1



СПИСОК ЗАПАСНЫХ ЧАСТЕЙ

Полуавтоматический шиномонтажный станок 1860 (от 09.2017)

Конфиденциально

27/30

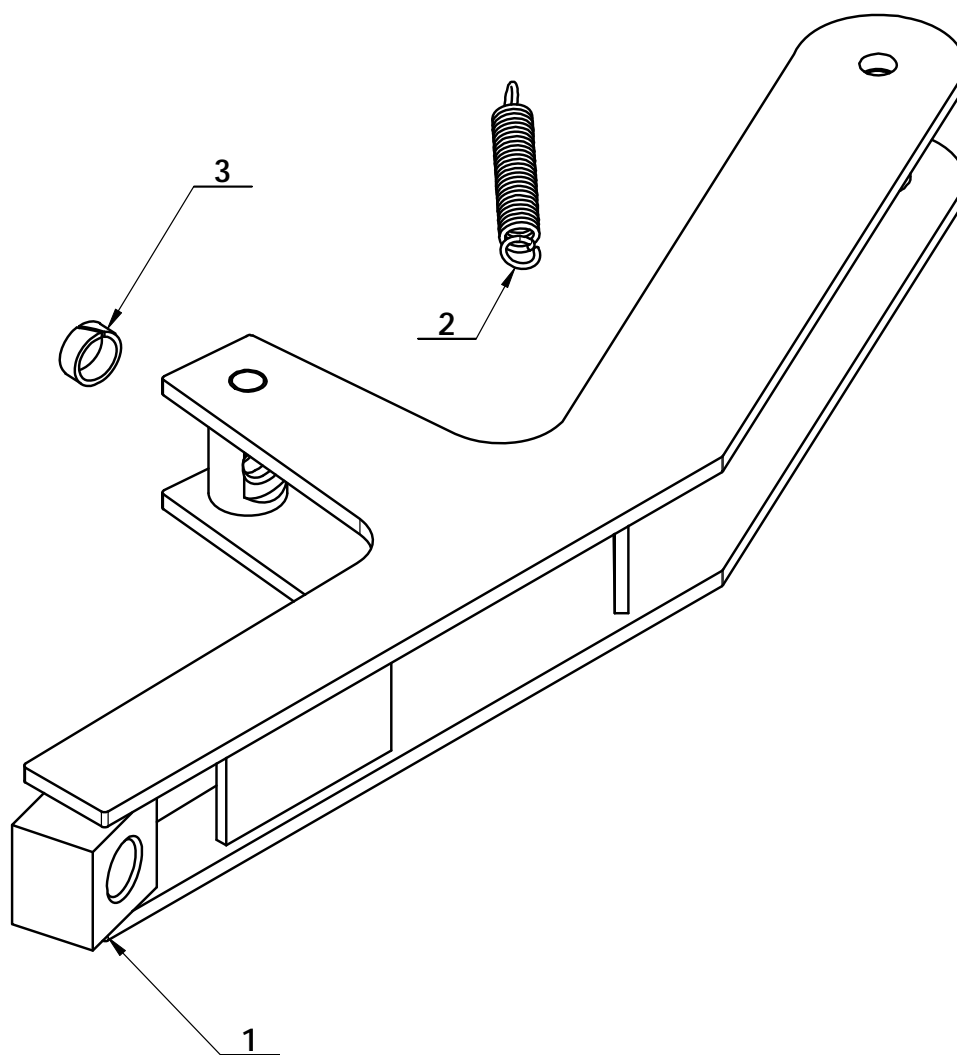
6/18

При отсутствии оригинального артикула для заказа, он образуется из номера (NO), части () и названия модели оборудования, например: *1A_1860B

(P)

CT-B-B000000

REVISION 15A-01



NO	PART №	Description	Описание	Кол-во, шт.
1	CT-B-B100000	BEAD BREAKER	Рычаг ножа для отрыва кромки шины	1
2	CT-B-2000002	SPRING	Пружина	1
3	CT-B-2000001	SLIDE SPACER	Проставка	1



СПИСОК ЗАПАСНЫХ ЧАСТЕЙ

Полуавтоматический шиномонтажный станок 1860 (от 09.2017)

Конфиденциально

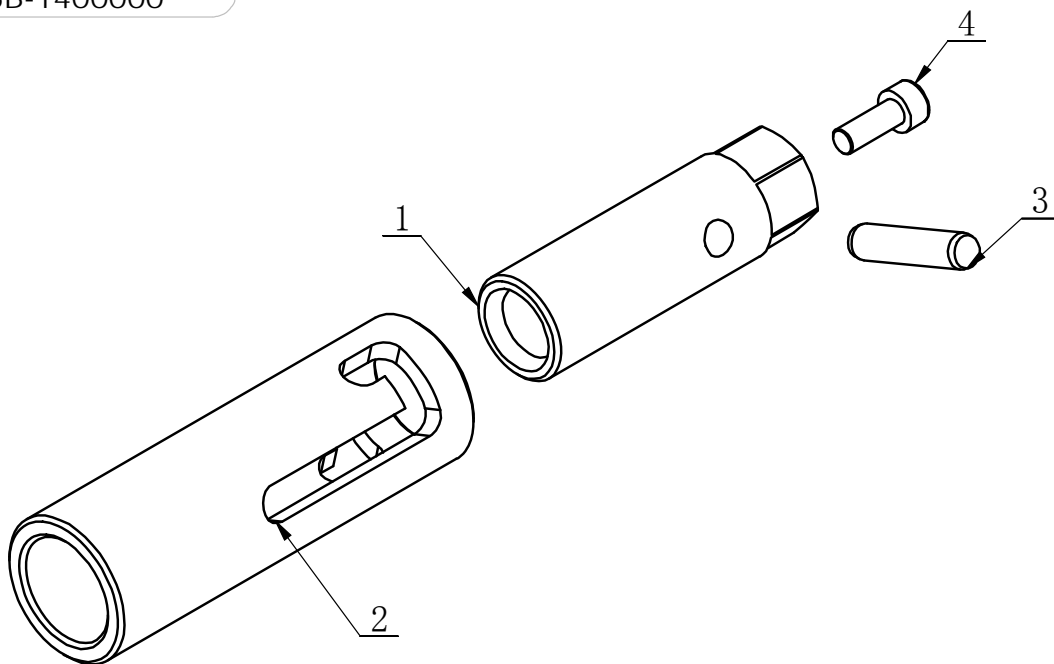
28/30

6/18

При отсутствии оригинального артикула для заказа, он образуется из номера (NO), части () и названия модели оборудования, например: *1A_1860B

(Q)

C-5B-1400000



NO	PART №	Description	Описание	Кол-во, шт.
1	C-5B-1400001	FIXED AXIS	Тяга	1
2	C-5B-1400002	REGULATE	Муфта регулировочная	1
3	GB119.2-8X35	CYLINDRICAL PIN	Штифт цилиндрический	1
4	GB70.1-M6X16	INNER HEXA CYLINDRICAL SCREW	Винт с цилиндрической головкой и внутренним шестигранным шлицем	1



СПИСОК ЗАПАСНЫХ ЧАСТЕЙ

Полуавтоматический шиномонтажный станок 1860 (от 09.2017)

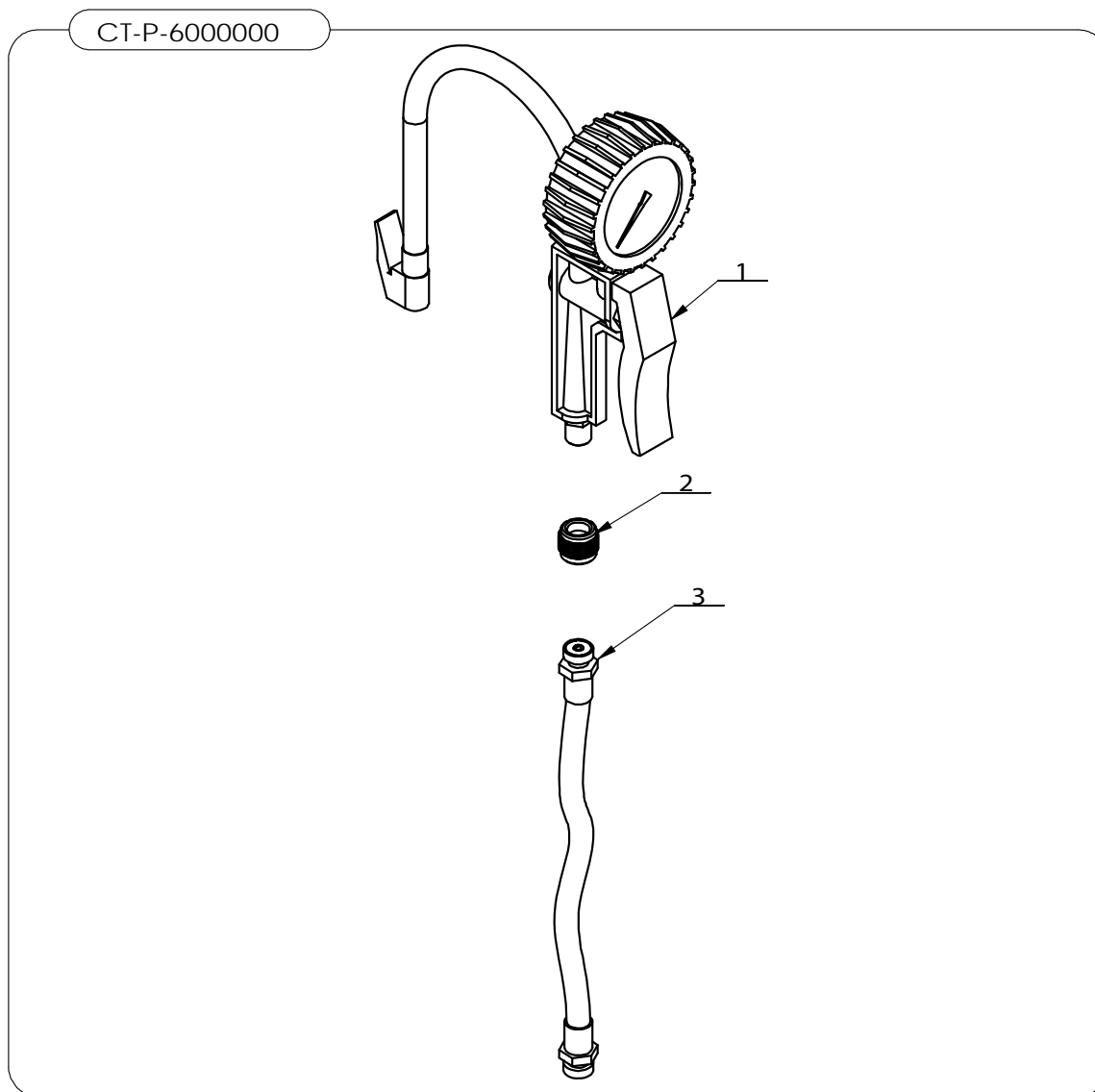
Конфиденциально

29/30

6/18

При отсутствии оригинального артикула для заказа, он образуется из номера (NO), части () и названия модели оборудования, например: *1A_1860B

(R)



NO	PART №	Description	Описание	Кол-во, шт.
1	CT-P-6000001	INFLATING GUN	Пистолет накачки	1
2	C-01-1500004	OPEN NUT	Гайка разрезная	1
3	CT-P-1000002	INFLATION HOSE	Шланг накачки	1



СПИСОК ЗАПАСНЫХ ЧАСТЕЙ

Полуавтоматический шиномонтажный станок 1860 (от 09.2017)

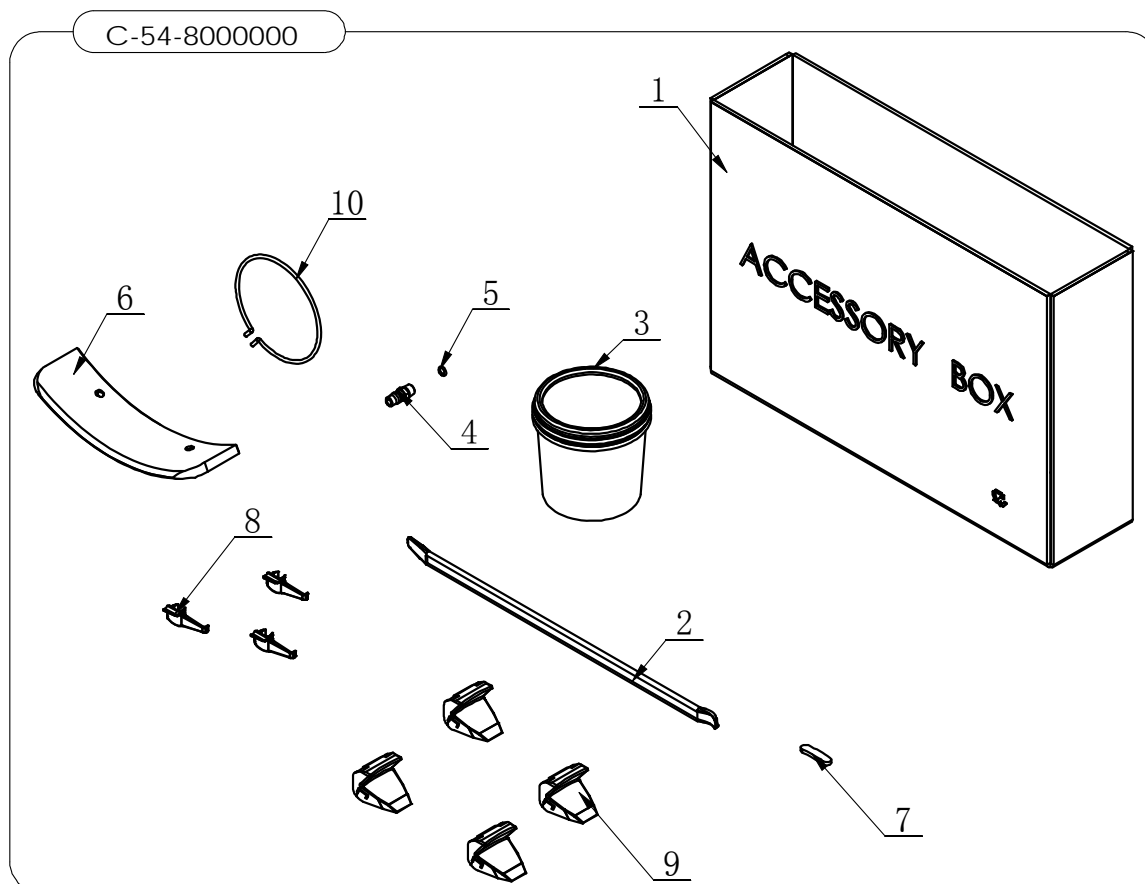
Конфиденциально

30/30

6/18

При отсутствии оригинального артикула для заказа, он образуется из номера (NO), части () и названия модели оборудования, например: *1A_1860B

(S)



NO	PART №	Description	Описание	Кол-во, шт.
1	C-54-8000002	ACCESSORY BOX	Коробка	1
2	C-54-8000003	20INCH CROWBAR	Лопатка монтажная 20"	1
3	C-54-8100000	GREASE CONTAINER	Контейнер для смазки	1
4	C-54-8000011	AIR SUPPLY CONNECTOR	Фитинг линии подачи воздуха	1
5	GB3452.1-8X2.65	HYDRAULIC-PNEUMATIC RUBBER O-RING G TYPE	Кольцо уплотнительное резиновое типа G	1
6	C-90-1000013	BEAD BREAKER BLADE COVER	Протектор ножа отрыва кромки шины	1
7	C-54-8000007	TOOL HEAD TAIL WASHER	Протектор головки задний	1
8	C-54-1300014	SHEATH	Защита	3
9	C-54-8000005	CLAMP PROTECTION COVER	Протектор зажимного кулачка	4
10	C-54-8000004	BRACKET	Держатель контейнера	1